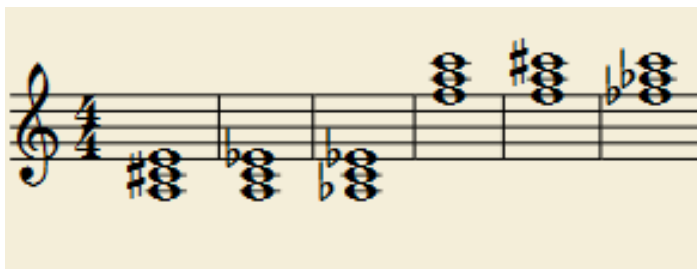


Z arkusza korzystamy w następujący sposób:

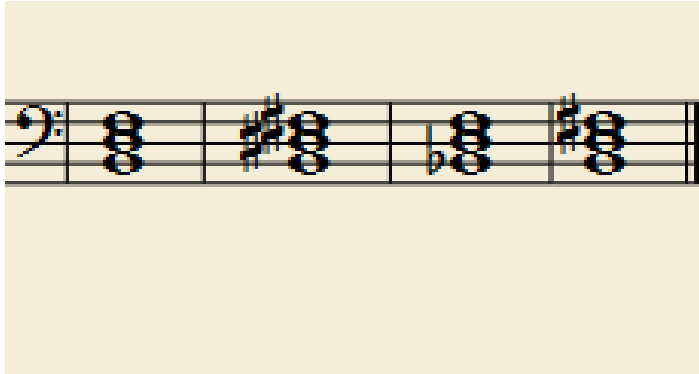
1. Jeśli posiadamy drukarkę – drukujemy arkusz i pracujemy na nim. Jeśli nie posiadamy drukarki – zadania należy przepisać do zeszytu (bez przepisywania tekstu poleceń) i pracować w zeszycie.
2. Zadania wykonujemy samodzielnie, tzn. staramy się nie zaglądać do zeszytu i wykonać zadanie bez podpowiedzi, by sprawdzić, ile umiemy. Po wykonaniu zadania można sprawdzić to, co budzi wątpliwości – np. ilość znaków w danej tonacji. Ważne jednak, by pierwsze podejście do zadania było na podstawie wiadomości „z głowy”.
3. Nie konsultujemy się z pozostałymi uczniami – takie same błędy mogą sugerować współpracę ;)
4. Po wykonaniu zadań wykonujemy skan arkusza lub jeśli nie posiadamy skanera – wyraźne (!) zdjęcie i odsyłamy do nauczyciela za pomocą aplikacji Messenger w prywatnym oknie rozmowy (nie w grupie, by inni uczniowie nie mogli podejrzec pracy) lub na adres mailowy **magdalena.ichigo@gmail.com** – w przypadku wysłania pracy na maila, proszę o napisanie wiadomości w grupie na Messengerze, że zadanie wykonane.
5. Do pomocy możemy wykorzystywać dostępne instrumenty! Możemy także korzystać z aplikacji na telefon z klawiaturą np. Perfect Piano (da się wciskać klawisze).
6. **Arkusze są sprawdzane na ocenę, powodzenia!**

Zadanie 1.

Poniżej znajdują się zapisane akordy. Podpisz je odpowiednimi symbolami: durowy (+), Molowy (o), zwiększony (<), zmniejszony (>).



a)

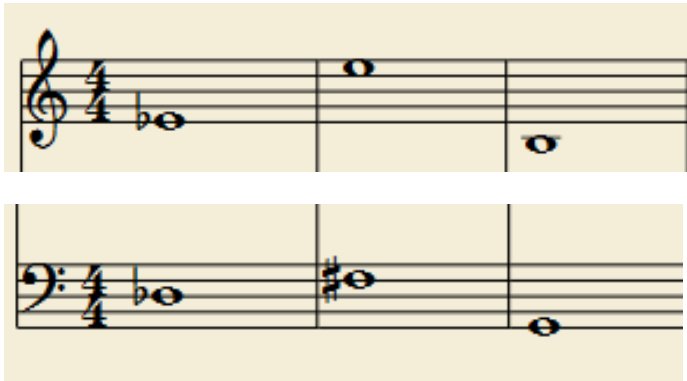


b)

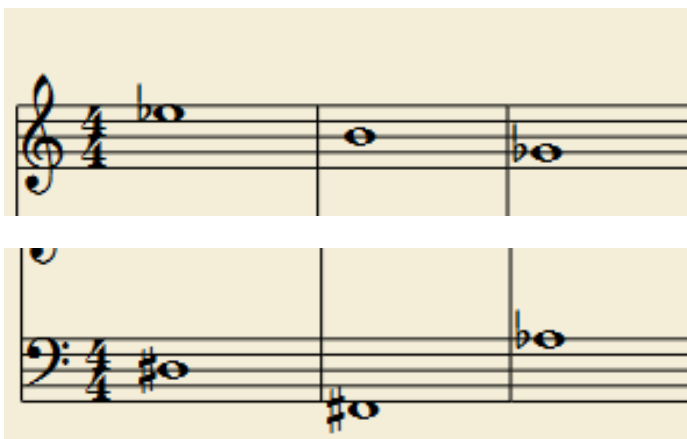
Zadanie 2.

Od podanych dźwięków, zbuduj akordy:

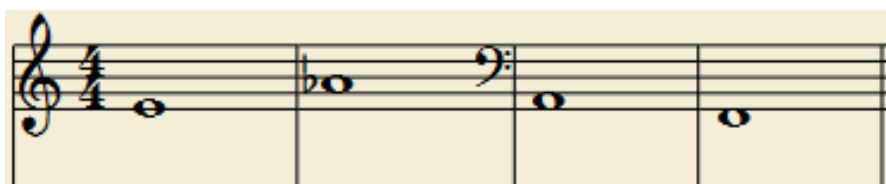
a) DUROWE



b) MOLOWE



c) ZWIĘKSZONE



d) ZMNIJSZONE

