

Zasady pracy:

1. Zadania wykonujemy samodzielnie, tzn. staramy się nie zaglądać do podpowiedzi, by sprawdzić, ile umiemy. Po wykonaniu zadania można sprawdzić to, co budzi wątpliwości – np. ilość znaków w danej tonacji. Ważne jednak, by pierwsze podejście do zadania było na podstawie wiadomości „z głowy”.
2. Zadania tego arkusza wykonujemy w zeszycie, ale bez konieczności przepisywania poleceń.
3. Po wykonaniu wszystkich zadań należy wykonać skan/wyraźne zdjęcie wykonanych zadań i wysłać do sprawdzenia do nauczyciela. Mój adres e-mail: [magdalena.ichigo@gmail.com](mailto:magdalen.ichigo@gmail.com)
4. Na wykonanie i odesłanie arkusza masz czas do 2 kwietnia (środa). W międzyczasie pozostań z nauczycielem w kontakcie i nie bój się prosić o konsultacje czy pomoc w wykonaniu zadań!

Zadanie 1.

Powtórzenie zasad koła kwintowego.

Bardzo ważne jest, by zadanie wykonać samodzielnie, bez zaglądania do podpowiedzi. Zaczynając od gamy C-dur, rozpisz koło kwintowe do 3 znaków przykluczowych (**3 gamy durowe** krzyżykowe + ich równoległe **gamy molowe** oraz **3 gamy durowe** bemolowe + ich równoległe **gamy molowe**). Chodzi wyłącznie o uporządkowane wypisanie gam.

Przypominam: Gam durowych krzyżykowych szukamy kwintami w górę od gamy C dur.

Gam durowych bemolowych szukamy kwintami w dół od gamy C dur.

Gam molowych równoległych szukamy o tercję małą w dół od gamy durowej, czyli np. C- dur (0 znaków) -> tercja mała w dół od C = a-moll (0 znaków).

←5-- **C-dur** --5→

(0 znaków)

|

3>



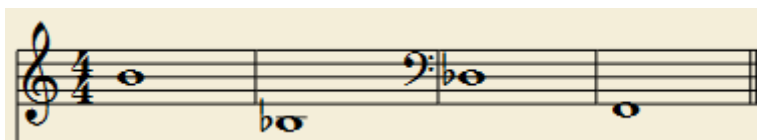
a-moll

Dopiero PO wykonaniu samodzielnie zadania sprawdź, czy dobrze przypisałeś gamy i popraw ewentualne błędy!

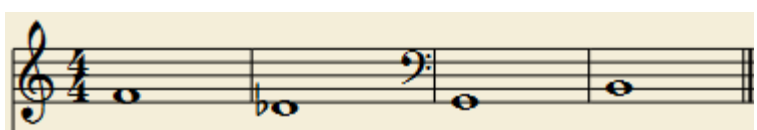
Zadanie 2.

Zbuduj trójdźwięki od podanych dźwięków:

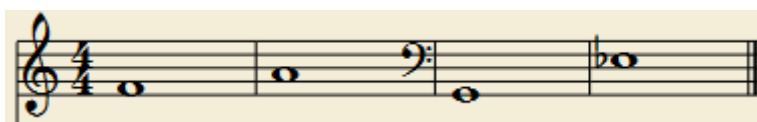
DUROWE:



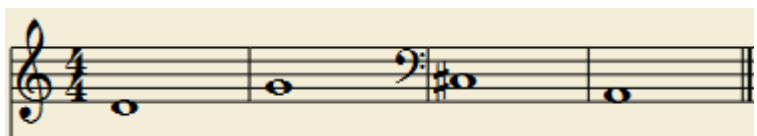
MOLOWE:



ZWIĘKSZONE (zbudowane z dwóch tercji wielkich):



ZMNIĘSZONE (zbudowane z dwóch tercji małych):



Zadanie 3.

Podpisz nazwy dźwięków w kluczu basowym:

