

PRZECZYTAJ ZANIM ZACZNIESZ PRACĘ:

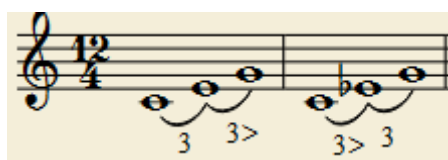
1. Arkusz zawiera część teoretyczną, w której powtarzamy materiał przerobiony (budowanie trójdźwięków – durowego i molowego) oraz nowy materiał (trójdźwięk zwiększony i zmniejszony), oraz część praktyczną z zadaniami do wykonania.
2. Pełne wykonanie arkusza, to przepisanie do zeszytu części teoretycznej, oraz wykonanie zadań. Zaliczenie arkusza odbywa się po wysłaniu zdjęć zeszytu z przepisanim materiałem oraz z wykonanymi zadaniami.
3. **Na czerwono zaznaczyłam fragment, którego nie trzeba przepisywać do zeszytu, ale trzeba się nauczyć tego, co w nim jest wytłumaczone.**
4. Całość wykonanej pracy wysyłamy w jednym mailu, bez względu na ilość zdjęć.
5. Maila tytułujemy „Imię i nazwisko ucznia, KS, klasa I/4, arkusz II” i wysyłamy na adres [magdalena.ichigo@gmail.com](mailto:magdarena.ichigo@gmail.com)
6. W przypadku trudności ze zrozumieniem materiału lub polecenia zadań, skontaktuj się z nauczycielem (Messenger lub Mail)

CZĘŚĆ TEORETYCZNA

Trójdźwięk durowy (symbol: +) zbudowany jest z tercji wielkiej i tercji małej.

Trójdźwięk molowy (symbol: o) – z tercji małej i tercji wielkiej.

Poniżej znajduje się przykład trójdźwięku durowego i molowego, zbudowanego od tego samego dźwięku:

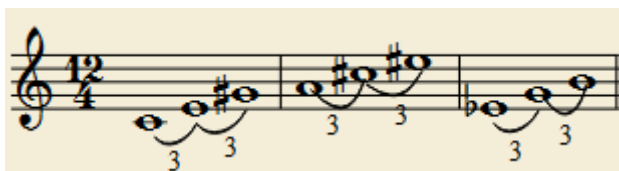


Budując trójdźwięk musimy zwracać uwagę na to, z jakich tercji się składa, dlatego budujemy go tercja po tercji, sprawdzamy ilość półtonów w tercjach i stosujemy odpowiednie znaki, żeby układ się zgadzał.

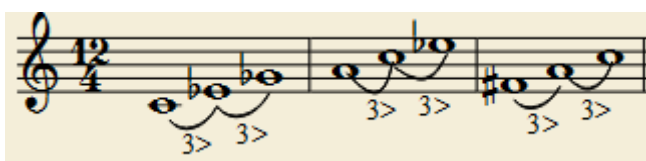
W zeszycie masz zapisaną lekcję o trójdźwiękach. Zanim przejdziesz do dalszej części pracy, wróć do tego materiału i powtórz go sobie.

Poza trójdźwiękiem durowym (+) i molowym (o), jest jeszcze trójdźwięk ZWIĘKSZONY (<) i ZMNIJSZONY (>).

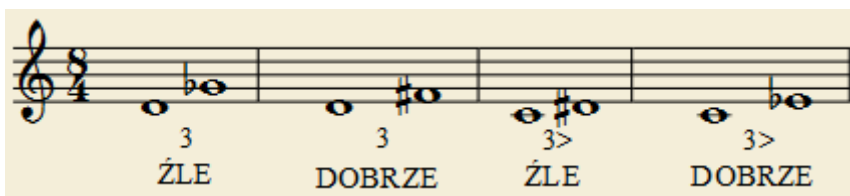
TRÓJDŹWIĘK ZWIĘKSZONY (symbol: <) zbudowany jest z DWÓCH TERCJI WIELKICH, np.:



TRÓJDŹWIĘK ZMNIEJSZONY (symbol: >) zbudowany jest z DWÓCH TERCJI MAŁYCH, np.:



Przy konstruowaniu trójdźwięków, zarówno durowego i molowego, jak i zwiększonego i zmniejszonego, musimy pilnować tego, jak budujemy tercje, które się składają na trójdźwięk. Żeby tercja była dobrze zapisana, musi składać się z odpowiedniej ilości półtonów (tercja mała=3 półtony; tercja wielka=4 półtony), jak i musi zachować odległość trzech stopni między dźwiękami. Poniżej przykłady tego, co jest dobrym, a co złym zapisem:

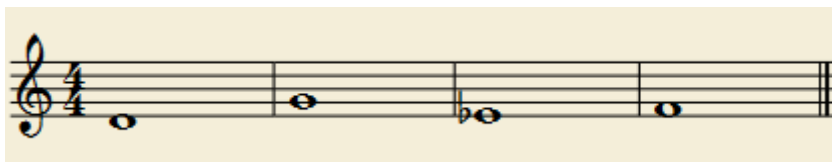


Ges to taka sama wysokość jak Fis, a Dis, to taka sama jak Es... Ale w tych przykładach, które podpisane są jako złe, chociaż zgadza się ilość półtonów, to nie jest zachowana odległość trzech stopni. Dopiero połączenie odpowiedniej ilości półtonów w interwale, jak i odpowiedniej ilości stopni jest dobrym zapisem. Zwróć na to uwagę przy budowaniu trójdźwięków – gdy pierwszą tercję zapiszesz źle, druga także będzie zapisana źle, bo dźwięki się przesuną.

CZĘŚĆ PRAKTYCZNA – PRACA SAMODZIELNA

Od podanych dźwięków zbuduj

a) Trójdźwięki zwiększone:



b) Trójdźwięki zmniejszone:

