

Gama F-dur.

Po wykonaniu wszystkich zadań w zeszytcie zrób ich skan/wyraźne zdjęcie i wyślij nauczycielowi do sprawdzenia – w aplikacji Messenger lub na adres mailowy: magdalena.ichigo@gmail.com Arkusze są pracami na ocenę!

Wysyłając pracę mailem załącz wszystkie pliki w jednej wiadomości, a samego maila zatytułuj tak, żeby była pewność, co się w nim znajduje, np. „Magdalena Krakowiak, KS, akrusz 1”.

Zadanie 1.

Zadanie wykonaj bez zaglądania w podpowiedzi – sprawdź, ile pamiętasz! Po wykonaniu zadania oczywiście możesz sprawdzić, czy zostały popełnione błędy oraz je poprawić.

Dla przypomnienia zasad budowania gamy durowej napisz gamę C-dur i zaznacz w odpowiednich miejscach sekundy małe. Napisz triadę harmoniczną gamy C-dur.

To samo zrób z gamą G-dur. Sekundy małe powinny znajdować się między tymi samymi stopniami – sprawdź to. Nie zapomnij o triadzie gamy G-dur – budujemy ją od tych samych stopni, co w gamie C-dur.

Teraz spróbuj samodzielnie skonstruować gamę F-dur. Napisz od dźwięku F osiem stopni, a następnie zastanów się, gdzie występują sekundy małe – w każdej gamie durowej muszą one występować między tymi samymi stopniami i żeby w gamie F-dur wszystko się zgadzało, należy użyć w odpowiednim miejscu pewnego znaku.

Następnie według tej samej zasady, co w poprzednich gamach napisz triadę gamy F-dur.

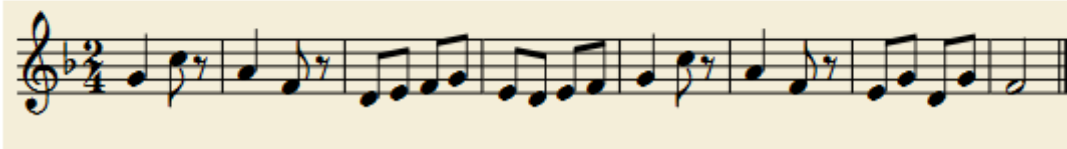
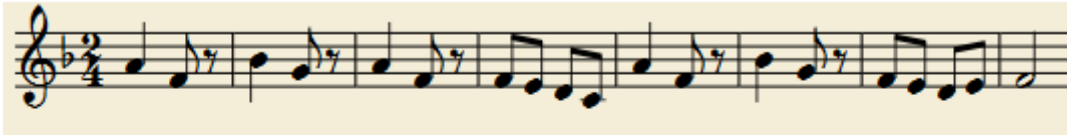
Dopiero po wykonaniu ćwiczenia sprawdź, czy wykonałeś/wykonałaś je poprawnie – gama F-dur znajduje się w podręczniku do Solfeżu na stronie 70. Pełne zadanie to gamy zapis gamy C-dur, G-dur i F-dur, zaznaczenie sekund małych w ich budowie oraz triada harmoniczna każdej z gam.

Zadanie 2.

Ćwiczenie kaligrafii nutowej oraz analiza interwałowa melodii.

Przyjrzyj się poniższej melodii i jej zapisowi. Przepisz melodię do zeszytu z zachowaniem odpowiednich odstępów między nutami (dłuższe wartości potrzebują więcej miejsca, a krótsze mniej – zrób to w taki sposób, jaki omawialiśmy na lekcjach) i postaraj się to zrobić możliwie jak najładniej i czytelnie.

Gdy będziesz mieć przepisana melodię do zeszytu, zastanów się, jakie interwały znajdują się między dźwiękami melodii. Każdy z interwałów podpisz. Poniżej znajduje się przykład, jak to zrobić.



Jak podpisywać interwały:

Oceniana będzie zarówno schludność w przepisaniu melodii, jak i odpowiednie podpisanie interwałów. Powodzenia!