

PRZYPOMNIENIE ZASAD BUDOWANIA TRÓJDŹWIĘKU DUROWEGO I MOLOWEGO ORAZ TRÓJDŹWIĘKÓW W PRZEWROTACH

PRZECZYTAJ ZANIM ZACZNIESZ PRACĘ:

1. Arkusz zawiera część teoretyczną, w której powtarzamy materiał przerobiony (przewroty trójdźwięków) oraz nowy materiał (trójdźwięk zwiększony i zmniejszony), oraz część z zadaniami do wykonania.
2. Pełne wykonanie arkusza, to przepisanie do zeszytu części teoretycznej, oraz wykonanie zadań. Zaliczenie arkusza odbywa się po wysłaniu zdjęć zeszytu z przepisanim materiałem oraz z wykonanymi zadaniami.
3. Całość wykonanej pracy wysyłamy w jednym mailu, bez względu na ilość zdjęć.
4. Maila tytułujemy „Imię i nazwisko ucznia, KS, klasa II/4, arkusz II” i wysyłamy na adres magdalena.ichigo@gmail.com
5. W przypadku trudności ze zrozumieniem materiału lub polecenia zadań, skontaktuj się z nauczycielem (Messenger lub Mail)

Trójdźwięk durowy (+) zbudowany jest z tercji wielkiej i tercji małej.

Trójdźwięk molowy (o) – z tercji małej i tercji wielkiej.



Gdy wykonujemy przewrót trójdźwięku, ten układ zmienia się. Przewrotów dokonujemy poprzez przenoszenie najniższego dźwięku w akordzie o oktawę wyżej. Wtedy w układzie w pojawia się kwarta.

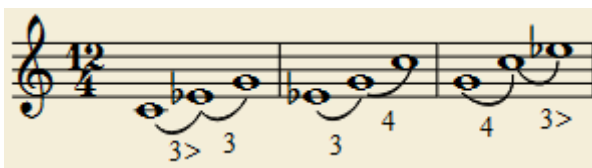
Trójdźwięk durowy (+):

Bez przewrotu -----pierwszy -----drugi przewrót.



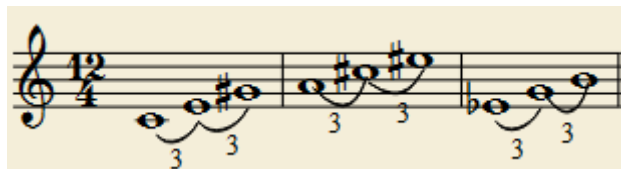
Trójdźwięk molowy (o):

Bez przewrotu -----pierwszy -----drugi przewrót.

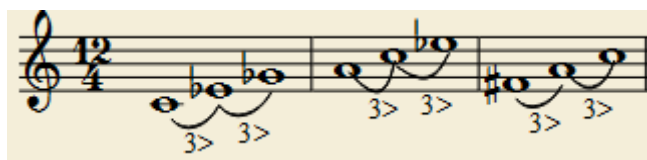


BUDOWANIE TRÓJDŹWIĘKU ZWIĘKSZONEGO I ZMNIJSZONEGO

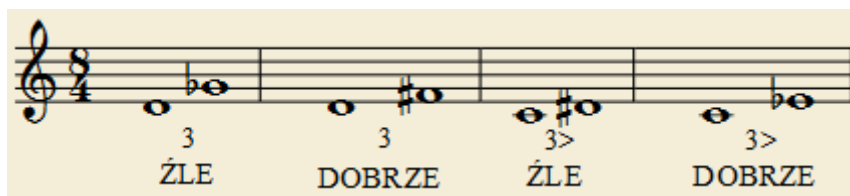
Trójdźwięk ZWIĘKSZONY oznaczamy „<”. Jest od zbudowany z dwóch tercji wielkich, np.:



Trójdźwięk ZMNIJSZONY „>” zbudowany jest z dwóch tercji małych, np.:



Przy konstruowaniu trójdźwięków, zarówno durowego i molowego, jak i zwiększonego i zmniejszonego, musimy pilnować tego, jak budujemy tercje, które się składają na trójdźwięk. Żeby tercja była dobrze zapisana, musi składać się z odpowiedniej ilości półtonów (tercja mała=3 półtony; tercja wielka=4 półtony), jak i musi zachować odległość trzech stopni między dźwiękami. Poniżej przykłady tego, co jest dobrym, a co złym zapisem:



Ges to taka sama wysokość jak Fis, a Dis, to taka sama jak Es... Ale w tych przykładach, które podpisane są jako złe, chociaż zgadza się ilość półtonów, to nie jest zachowana odległość trzech stopni. Dopiero połączenie odpowiedniej ilości półtonów w interwale, jak i odpowiedniej ilości stopni jest dobrym zapisem. Zwróć na to uwagę przy budowaniu trójdźwięków – gdy pierwszą tercję zapiszesz źle, druga także będzie zapisana źle, bo dźwięki się przesuną.

PRACA SAMODZIELNA:

Zadanie 1.

Każdy z podanych trójdźwięków podpisz symbolem, czy jest durowy czy molowy. Następnie, do każdego z podanych trójdźwięków zbuduj ich pierwszy i drugi przewrót:

pierwszy przewrót drugi przewrót pierwszy przewrót drugi przewrót

pierwszy przewrót drugi przewrót pierwszy przewrót drugi przewrót

Zadanie 2.

Od podanych dźwięków zbuduj

a) Trójdźwięki zwiększone:

b) Trójdźwięki zmniejszone: