

ARKUSZ I, KLASA III/6

W niniejszym arkuszu znajduje się powtórzenie wiadomości, które zostały dotychczas zrealizowane w roku szkolnym 2019/2020. Wszystkie ćwiczenia mają za zadanie odświeżenie zrealizowanego materiału poprzez samodzielną pracę.

Jeśli uczeń nie rozumie polecenia lub potrzebuje pomocy, proszę o kontakt – mój adres mailowy: [magdalena.ichigo@gmail.com](mailto:magdalen.ichigo@gmail.com)

Zadania wykonuj samodzielnie, nie konsultuj się z koleżanką/kolegą. Opieraj się na notatkach z lekcji w Twoim zeszyte. Jeśli masz problem, skontaktuj się z nauczycielem.

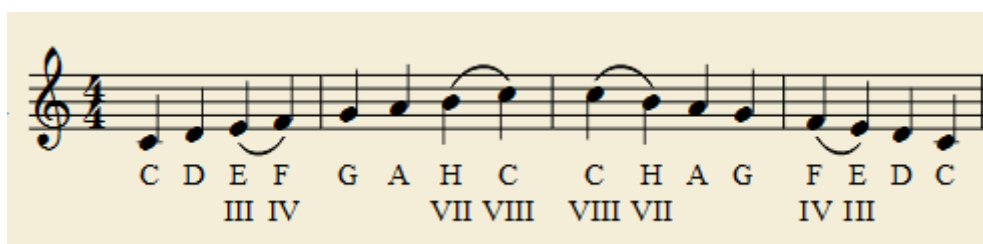
Zadania z tego arkusza wykonuj w zeszyte, ale bez konieczności przepisywania poleceń. Podpisuj numery zadań. Staraj się pisać schludnie i czytelnie. Nie używaj długopisu do pisania nut! Wystarczy ołówek i gumka.

Po wykonaniu zadań wykonaj skan lub wyraźne zdjęcie swojej pracy i wyślij nauczycielowi do sprawdzenia na podany adres mailowy.

Termin zrealizowania zadań: 15.05.2020 r.

CZĘŚĆ I: poznane gamy.

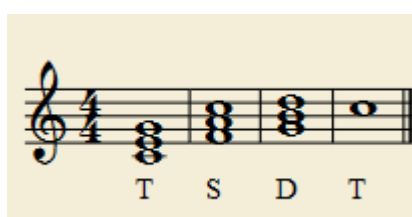
Na przykładzie gamy C-dur przypomnijmy sobie, jak zbudowana jest gama durowa, oraz co powinniśmy o niej wiedzieć.



Gama durowa:

- jest zbudowana z 8 stopni, tak samo w górę i w dół
 - półtony (sekundy małe 2>) znajdują się między III-IV oraz VII-VIII stopniem – w dół tak samo.
- Pozostałe odległości między dźwiękami gamy, to sekundy wielkie (2)

Gama durowa posiada także triadę harmoniczną, Tonikę, Subdominantę i Dominantę:



Tonika to trójdźwięk zbudowany na I stopniu gamy. W gamie durowej – Tonika jest trójdźwiękiem durowym.

Subdominanta to trójdźwięk zbudowany na IV stopniu gamy – w gamie durowej jest durowa.

Dominanta to trójdźwięk zbudowany na V stopniu gamy – pamiętamy, że Dominanta jest zawsze durowa.

Zadanie 1.

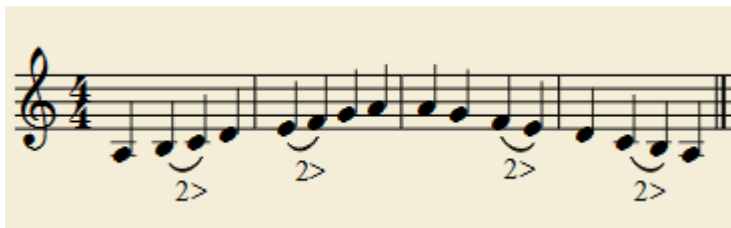
W taki sposób, jak jest pokazany powyżej, opracuj w zeszyte poznane gamy. Najpierw przepisz z arkusza gamę C-dur, zaznacz półtony, przepisz triadę.

Następnie po kolei rozpisz w ten sam sposób gamy: G-dur, D-dur, F-dur i B-dur. Każda z tych gam ma inne znaki. Postaraj się najpierw napisać to ćwiczenie bez zaglądania w poprzednie lekcje – spróbuj przypomnieć sobie ilość znaków. Możesz także najpierw napisać 8 stopni gamy, a następnie zastanowić się, jakie znaki trzeba wstawić, by półtony znajdowały się w odpowiednich miejscach. Po wykonaniu zadania możesz oczywiście sprawdzić swoją pracę i poprawić błędy, jednak na początek postaraj się wykonać zadanie bez pomocy.

Teraz przypomnimy sobie budowę gamy molowej na przykładzie gamy a-moll.

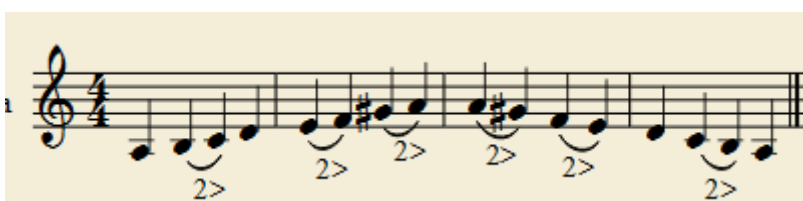
Gama molowa naturalna nie posiada żadnych dodatkowych znaków poza tymi, które wynikają z jej tonacji.

Gama a-moll nie ma znaków, więc w a-moll naturalnej nic nie zmieniamy, a półtony występują między II i III stopniem (h-c) oraz V i VI stopniem (e-f). Gama zbudowana jest tak samo w górę i w dół.



Gama molowa harmoniczna ma podwyższony VII stopień w górę i w dół.

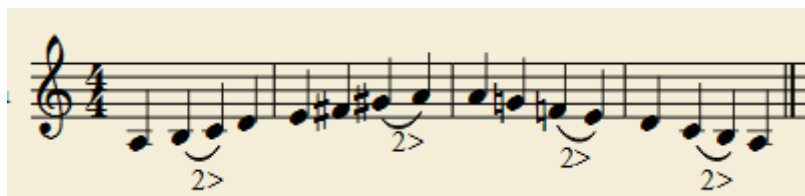
W gamie a-moll VII stopniem jest g, więc dodając krzyżyk otrzymujemy gis. **Zmienia się położenie półtonów:** pomiędzy II-III stopniem, V-VI oraz VII-VIII stopniem.



Gama molowa melodyczna ma w górę podwyższony VI i VII stopień, a w dół są one obniżone.

W gamie a-moll są to dźwięki f i g, więc żeby je podwyższyc, używamy krzyżyka – fis i gis. W dół, żeby je obniżyć, musimy pozbyć się podwyższenia-krzyżyka.

To oznacza inną budowę w górę, a inną w dół oraz zmianę położenia półtonów. W górę między II i III oraz VII i VIII stopniem, w dół między stopniami VI-V oraz III-II.

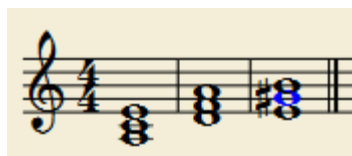


Gamy molowe posiadają także triadę harmoniczną, tak samo jak gamy durowe. Są jednak w triadzie gamy molowej pewne zmiany:

-**Tonika (T)** zbudowana jest tak samo **na I stopniu** gamy, ale **jest akordem molowym**

-**Subdominanta (S)** zbudowana jest także **na IV stopniu** gamy, ale jest **akordem molowym**

-**Dominanta (D)** zbudowana jest **na V stopniu** gamy i w gamie molowej jest **zawsze akordem durowym!** Jednak, żeby ta reguła była spełniona, my musimy o to zadbać poprzez podwyższenie środkowego dźwięku – pierwsza tercja z małej robi się wielka, a druga z wielkiej robi się mała. W ten sposób z akordu molowego zmienia się na durowy – musimy o tym pamiętać.



Zadanie 2.

Przepisz dla powtórzenia gamę a-moll, jej odmiany i triadę z arkusza.

W ten sam sposób opracuj w zeszyte gamę e-moll.

Napisz, do jakiej gamy durowej jest ona równoległa? (Gamy równoległe, to para gam, durowa + molowa, które mają tyle samo, takich samych znaków. Która gama durowa jest parą dla gamy e-moll?)

Napisz gamę e-moll naturalną, harmoniczną i melodyczną, w każdej zaznaczając półtony; napisz triadę gamy e-moll. Pamiętaj o zasadach opisanych powyżej. Również w tym zadaniu, postaraj się pracować samodzielnie.

CZĘŚĆ II: trójdźwięki

Poznaliśmy do tej pory cztery rodzaje trójdźwięków: durowe, molowe, zwiększone i zmniejszone.

Durowe i molowe są nam dość dobrze znane:

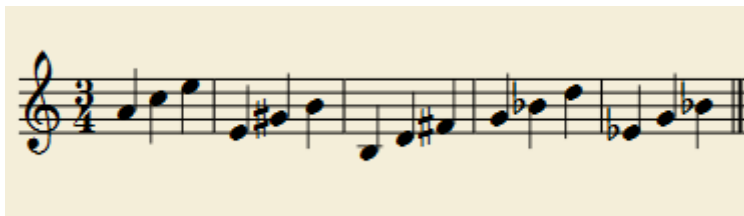


DUROWY (+), to tercja wielka plus tercja mała (3 + 3>)

MOLOWY (O), to tercja mała plus tercja wielka (3> + 3)

Zadanie 3.

Poniżej znajdują się różne trójdźwięki durowe i molowe. Przepisz je do zeszytu, a następnie sprawdź, z jakich tercji są zbudowane i odpowiednio je podpisz + / O.



Teraz przypomnijmy sobie budowę trójdźwięków zwiększonych i zmniejszonych.

ZWIĘKSZONE (<) – są zbudowane z dwóch tercji wielkich (3 + 3)

ZMNIEJSZONE (>) – są zbudowane z dwóch tercji małych (3> + 3>)



Zadanie 4.

Poniżej znajdują się trójdźwięki zwiększone i zmniejszone. Przepisz je do zeszytu, a następnie podpisz je odpowiednim symbolem < / >. Żeby być pewnym, jaki to jest trójdźwięk, trzeba sprawdzić jego budowę tercja po tercji – tak, jak jest to podpisane w przykładzie powyżej.

