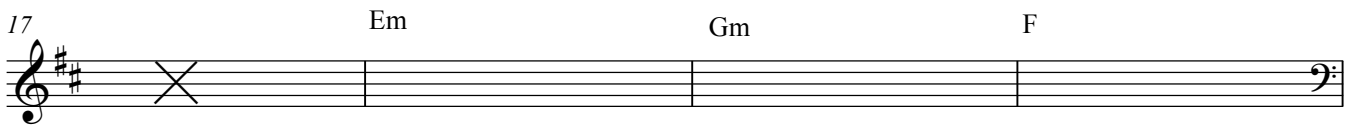


1. Po zagranie przedstawionej niej melodii, dokonaj korekty błędów. Dźwięki zapisane błędnie, otocz kółkiem.



Zapisz znaki przykluczowe dla następujących tonacji:



UWAGA! ZNAKI PRZYKLUCZOWE W TAKCIE 21 NIE OBOWIAZUJĄ,

